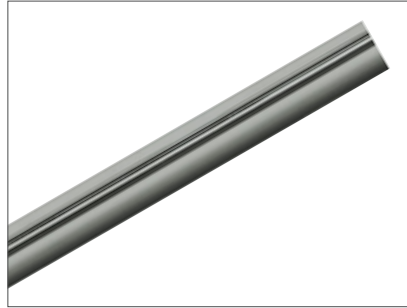
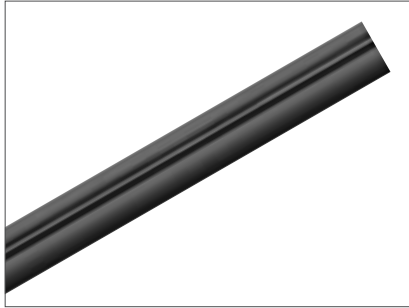


EASYTEC® II

Schiene mit passendem Zubehör



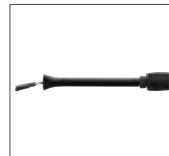
	2 m	2 m
Nennspannung (V)	220-240V ~50/60Hz	220-240V ~50/60Hz
max. Stromstärke (A)	16	16
Material	Aluminium	Aluminium
Farbe	■ schwarz	■ grau
L x B x H (cm)	200 x 1 x 3	200 x 1 x 3
Art. Nr.	184020	184022
EUR		



Flexibler Einspeiser

16A max. | Aluminium
L: 7,5 cm B: 7,5 cm H: 6 cm
Kabellänge 40 cm

■ schwarz Art. Nr. 184004
■ grau 184002



Deckenabhängung verstellbar

Aluminium
Verstellbar von 18 -26 cm

■ schwarz Art. Nr. 184060
■ grau 184062



Shortbox Einspeiser

16A max. | Aluminium / Stahl
B: 22 cm H: 10,5 cm

■ schwarz Art. Nr. 184010
■ grau 184012



Flexverbinder

16A max. | Kunststoff
L: 21,5 cm B: 3 cm H: 4 cm

■ schwarz Art. Nr. 184300
■ grau 184302



Längsverbinder elektrisch

16A max. | Aluminium

■ schwarz Art. Nr. 184030
■ grau 184032



Endkappen

Kunststoff

■ schwarz Art. Nr. 184140
■ grau 184142



Isolierverbinder

Aluminium

■ schwarz Art. Nr. 184170
■ grau 184172



Easytec® II Pendelleuchtenadapter

3A max. | Aluminium / Kunststoff
L: 13 cm
Max. mechanische Belastung 2 kg

■ schwarz Art. Nr. 184290
■ grau 184292



Flexible Deckenabhängung verstellbar

Aluminium
Verstellbar von 23 - 31 cm

■ schwarz Art. Nr. 184330
■ grau 184332



Biegemaschine für Radien >25 cm

Stahl / Kunststoff

■ grau Art. Nr. 184000